

アナログ (FM) 無線機用テスタ



Analog

必要な機能をコンパクトに! 小型で簡単操作、しかも低価格。

RFnetworks Corporation

簡易測定器シリーズ

RF007「ラジオコミュニケーションテスタ」は、WindowsパソコンとUSBを接続して使用する。50~1,000MHzのFM無線機の総合試験機です。小型(A5サイズ)・軽量(1kg以下)ですので持ち運びに便利です。



RF007 ラジオコミュニケーションテスタ

RF007 Radio Communication Tester

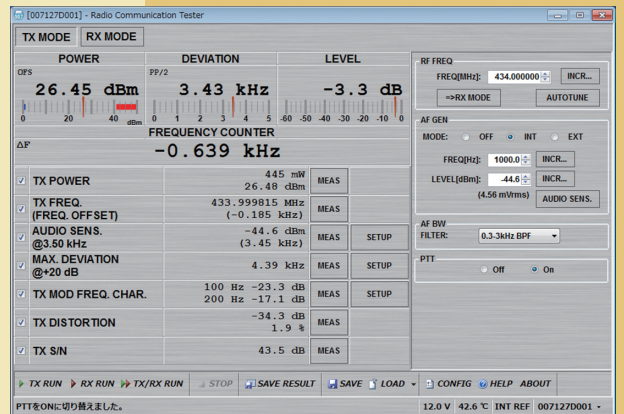
- 特長**
- 小型 (A5) 約215 (W) × 150 (D) × 40 (H) mm
 - 低価格
 - Windowsパソコンでの簡単操作 (USB接続)

- 測定系の仕様**
- 1) 送信測定系
- 周波数範囲 50~1,000MHz
 - 送信電力 1mW~10W
 - 送信周波数・周波数偏移・変調感度
 - ひずみ率・送信S/N・AF信号周波数
 - 変調周波数特性

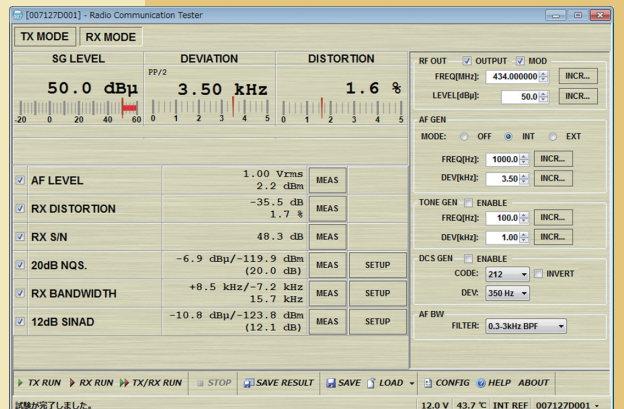
- 2) 受信測定系
- 周波数範囲 50~1,000MHz
 - 受信出力レベル・受信感度 (NQS/SINAD)
 - 受信ひずみ率・受信S/N・受信帯域幅

PC測定画面例

送信測定画面



受信測定画面



必要な機能をコンパクトなA5サイズで実現しました!
簡単操作、持ち運びに便利!
更に嬉しい低価格。

Analog

内部 測定器 の仕様

1) RF信号発生器

- 出力周波数 50~1,000MHz
- 出力レベル -20~50dB μ V EMF
または -133 ~ -63dBm
- 周波数偏移 最大 \pm 5kHz偏移
- 変調ひずみ率 1%以下 ※
- S/N 50dB以上 ※
- 受信帯域幅 \pm 50kHz
[※1kHz \pm 3.5kHz偏移・0.3~3kHzの帯域測定時]

2) パワーメータ

- 測定範囲 1mW~10W

3) FM直線検波器

- 入力レベル範囲 1mW~10W
- 周波数偏移 最大 \pm 5kHz偏移
- ひずみ率 1%以下 ※
- S/N 50dB以上 (10mW以上入力)
[※1kHz \pm 3.5kHz偏移・0.3~3kHzの帯域測定時]

共通部 の仕様

- 内部基準水晶発振器 10MHz \pm 0.1ppm
- 外部基準入力 10MHz 入力レベル1~2Vpp
- 電源 入力電圧:DC +12V \pm 10% 消費電流:1A以下
- 外部インターフェイス RF入出力コネクタ SMA・J/公称50 Ω 不平衡
PC通信コネクタ USB /ミニB
外部基準入力 2.5 ϕ ミニジャック
AF-I/F Dsub 9pin メス
AF-MON 3.5 ϕ ミニジャック
- 外形寸法・質量 約215 (W) \times 150 (D) \times 40 (H) mm (突起物含まず)・950g

4) 周波数カウンタ

- 測定範囲 RF、 Δ F・周波数設定値 \pm 100kHz
[※ Δ Fは、送信周波数設定値からの偏差をkHz単位で表示]
AF・50Hz~10kHz
[※AFの周波数測定範囲は復調帯域により制限]

5) AF発振器

- 出力 周波数範囲 50Hz~5kHz
レベル範囲 -60~+5dBm
- 出力インピーダンス 600 Ω 不平衡
- ひずみ率 0.1% typ [※1kHz,+5dBmにて]

6) AFレベル計

- レベル測定 周波数範囲 50Hz~10kHz
レベル範囲 -50~+30dBm
- 出力インピーダンス 600 Ω 不平衡
- ひずみ率測定 基本波除去比 60dB (1kHz \pm 50Hz)
[※入力レベル+10dBmにて]
- AFBWの設定 None/300Hz LPF/300Hz HPF
/3kHz LPF/0.3~3kHz BPF
/C-Message/CCITT-P.53



開発・製造・販売

アールエフネットワーク株式会社

RFnetworks Corporation

〒430-0926 静岡県浜松市中央区砂山町328-11
ハマツエキナン・スルガビル4F
TEL 053-482-7637 FAX 053-482-7638
<https://www.rfnetwork.co.jp/>



販売代理店