

## パソコンで「AF-MON」端子からの信号を聞くために

### ✚ 接続方法

AF-MON 端子とパソコンのマイク端子を接続することで AFレベル計への入力信号をパソコンのスピーカーでモニタすることができます。

TX MODE	RF007 の FM 直線検波器の復調信号をモニタします。
RX MODE	受信機の復調信号をモニタします。本器 AF- I/F への入力信号です。

※1 ケーブルは、**両端 3.5mm ミニプラグ**をご用意下さい。

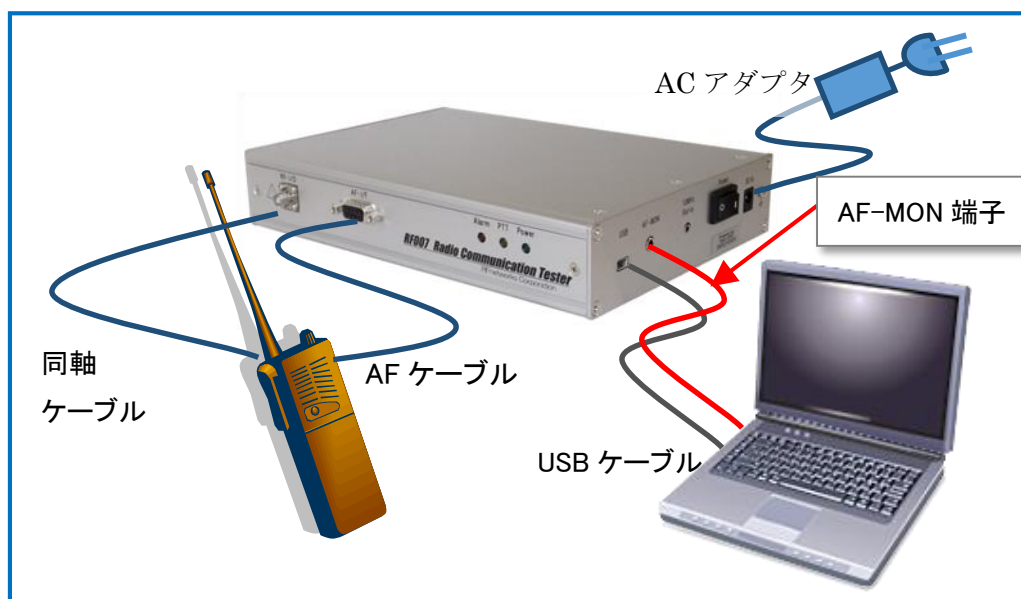
(パソコンのマイク端子は、通常 3.5mm ミニプラグです。パソコンのマイク端子を ご確認の上、適したケーブルをご用意下さい。)

※2 3.5mm ミニプラグは、ステレオ用、モノラル用どちらも使用できます。

※3 信号音を聞く場合は、スピーカーを内蔵しているパソコンが必要です。

※4 AF-MON 端子は、AF BW の FILTER には関係なく 10 kHz LPF が挿入されています。

出力は、固定レンジなので音量調整は PC 側で行って下さい。



RF007 側「AF-MON」端子



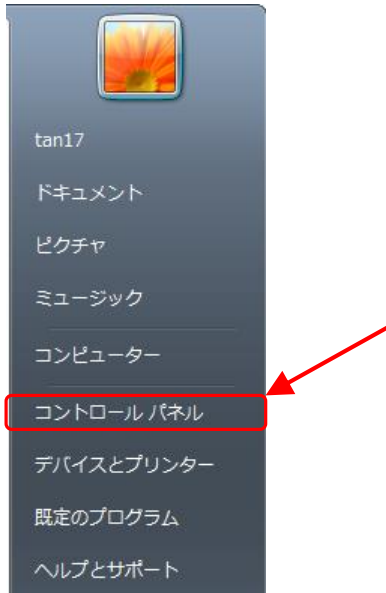
パソコン「マイク入力」端子

## ✚ パソコンの設定方法 <マイクの音量設定>

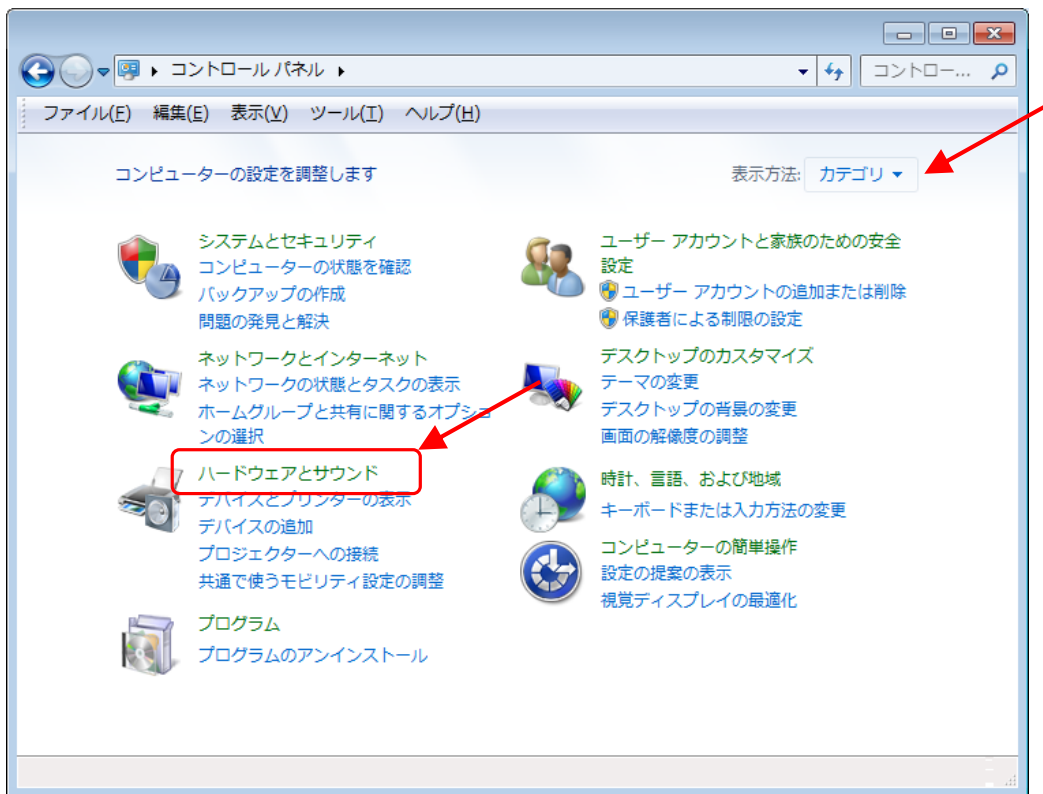
AF レベル計への入力信号をパソコンで聞く方法を 以下 windows7 の画面を例に説明します。

### • デバイス（マイク）の設定

- ① パソコンの左下画面の「スタートメニュー」をクリックします。
- ② 「コントロールパネル」をクリックします。



- ③ 「ハードウェアとサウンド」をクリックします。下記は表示方法が「カテゴリ」です。

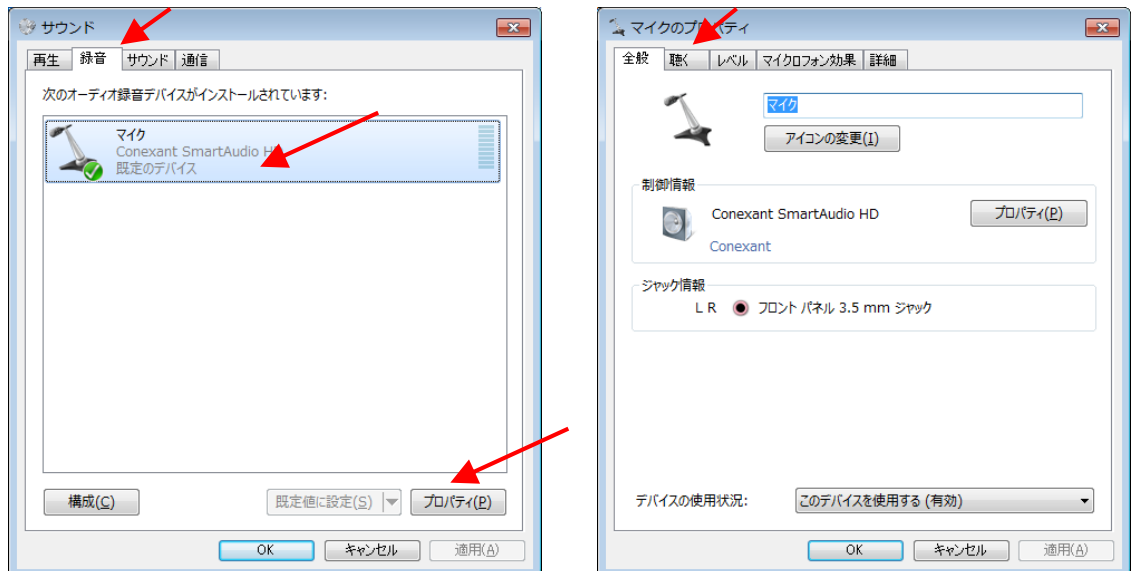


- ④ 「サウンド」をクリックします。

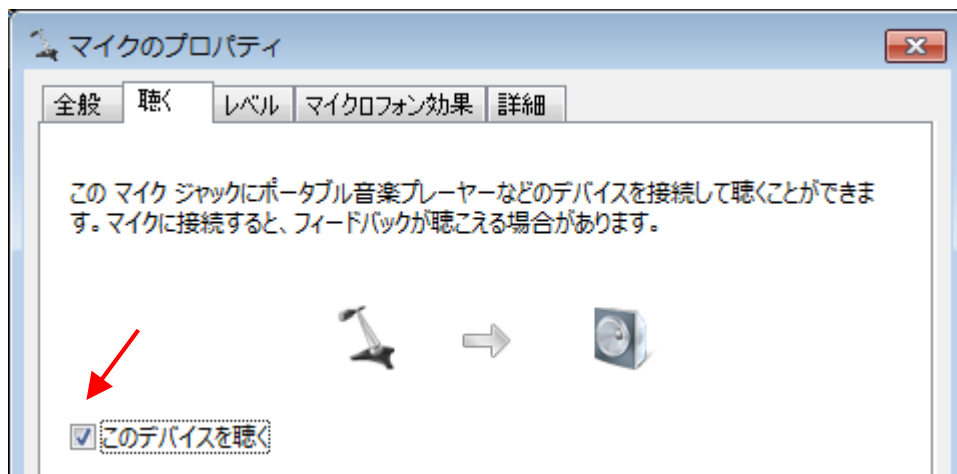


- ⑤ 「録音」タブをクリックします。

- ⑥ 「マイク」が表示されていることを確認して「プロパティ」をクリックします。



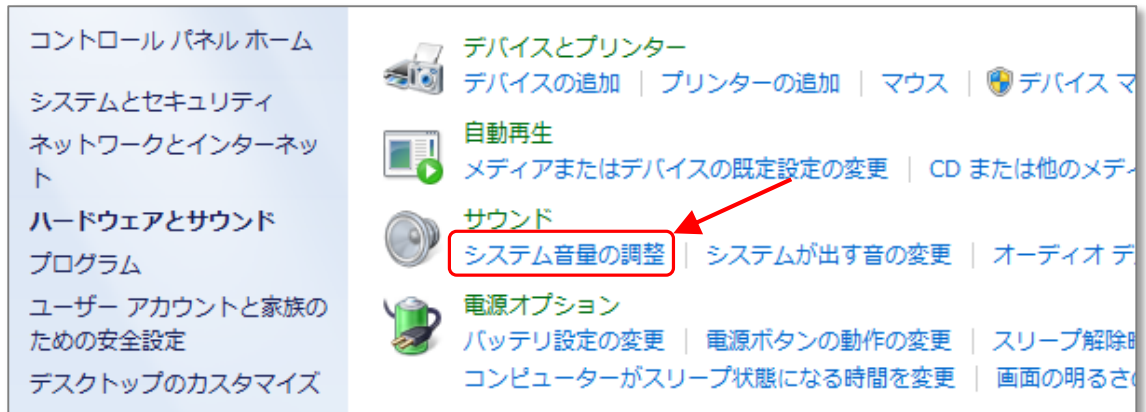
- ⑦ 「聴く」タブをクリックして「このデバイスを聴く」にチェックを入れます。



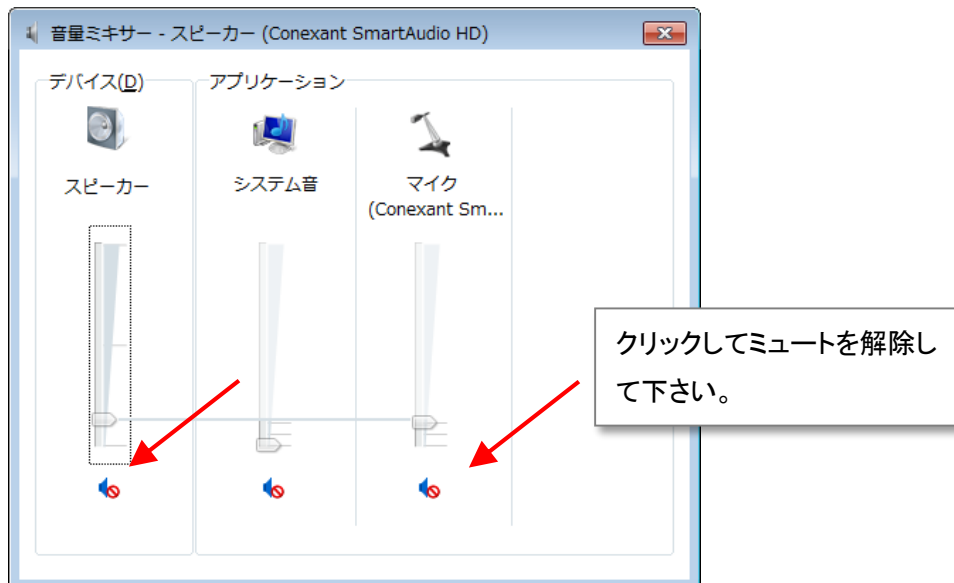
- ⑧ 「OK」をクリックして「マイクのプロパティ」「サウンド」画面を閉じます。

- システム音量の調整

① 「システム音量の調整」をクリックします。



② スピーカと、マイクのミュートを外して下さい。(下記画面はミュート状態です)



③ マイクの音量を調整して下さい。



画面右下にある(スピーカアイコン)をクリックしても音量ミキサを開くことができます。



クリック



クリックすると②の画面が開きます。

以上